

山本眞紗子 作家ポートフォリオ
ARTIST PORTFOLIO



Yamamoto Masako

WEB EXHIBITION 2023

by NIHONBASHIART.jp



墨と戯れ、その可能性を引き出す

墨の面白さと可能性を追求する。
水墨画家・山本真紗子が創作する際、常に心に留めていることです。

書画に用いる画仙紙は、墨の「にじみ」や「かすれ」を表現するのに適しています。山本はここに、概念や象徴を抽象的に描き出します。予期せぬ「にじみ」は作品にえも言われぬ面白味をもたらします。山本はこの「にじみ」に心のやすらぎを感じると語ります。

緻密な計算と思ってもよらぬ偶然が生んだ山本の作品を、
お楽しみください。

山本真紗子
Yamamoto Masako

01
Biography

略歴

1987年

・大阪府生まれ

2010年

・創造社デザイン専門学校 イラストレーション専攻入学

2012年

・創造社デザイン専門学校 イラストレーション専攻卒業

2012年

・株式会社ウェブ入社 セールス・プロモーションツール制作

2019年

・株式会社ウェブ退社

02
Work history

—
出展・受賞

【グループ展】

2020年

・雪舟国際美術協会展出展

2021年

- ・サロン・ド・アール・ジャポネ(フランス)出展
- ・CROSSOVER vol.32
- ・Japanese Art Collective In Thailand出展
- ・第26回オアシス21出展
- ・2k540ギャラリー出展

2022年

- ・World Art Dubai 2022出展
- ・アメ横・上野御徒町線路下2k540ギャラリー街通り沿いのEMP GALLERY出展

【受賞歴】

- ・ARTにふれる3days 26th OASIS 2021 大阪市長賞

アート販売メディア「日本橋Art.jp」にてWEB個展を開催



WEB個展とは？…ギャラリーで鑑賞しているかのような体験をWebで実現した日本橋Art.jp独自の企画です。

Statement

WEB個展ステートメント



傾倒すべき対象がない自分へ

結婚も子供も興味がない。

だが、昭和からの『女の幸せ』は健在だ。
私は、自分の生きる目的は何か？ずっと追い求めてきた。
そうしないと不安で押し潰されてしまいそうだったからだ。

娯楽で気を紛らわさせながら生きてきた。

私とこの世を繋ぐものは何か？

どうやらその『何か』に傾倒しないと自分が存在する意味を
見出だせない様だ。

生きるために、学生時代に褒められた絵を引きずり、
ずっと描いている。

何とも滑稽だがそれが私のアイデンティティだ。
その時に、自分が美しいと感じたもの。愛しいと感じたもの。

興味を惹かれたもの。

一つひとつ試行錯誤しながら描いてきました。

私の作品の墨の見え方の違いも
楽しんでもらえたら嬉しいです。

01

—
かわい子

2022年

水墨画

サイズ54×61×2.4cm F8号

¥160,000(税込)



02

—

ポンの鼻から見えた脳 白

2022年

水墨画

54×61×2.4cm F8号

¥160,000(税込)



03

—

ポンの鼻から見えた脳 黒

2022年

水墨画

54×61×2.4cm F8号

¥160,000(税込)



04

—

ポンの鼻 横から

2022年

水墨画

54×61×2.4cm F8号

¥160,000(税込)



05

—

のぞき穴

2022年

水墨画

54×61×2.4cm F8号

¥160,000(税込)



06

—

女

2021年

墨絵

55.5×62.5cm

¥250,000(税込)



07

—

お下げ髪

2021年

墨絵

56.5×47.2cm

¥220,000(税込)



08

—

コアラ
2021年
墨絵
30×35.5cm
¥100,000(税込)



09

—
親爪 気付き

2021年

墨絵

30.2×39.3cm

¥120,000(税込)



10

—

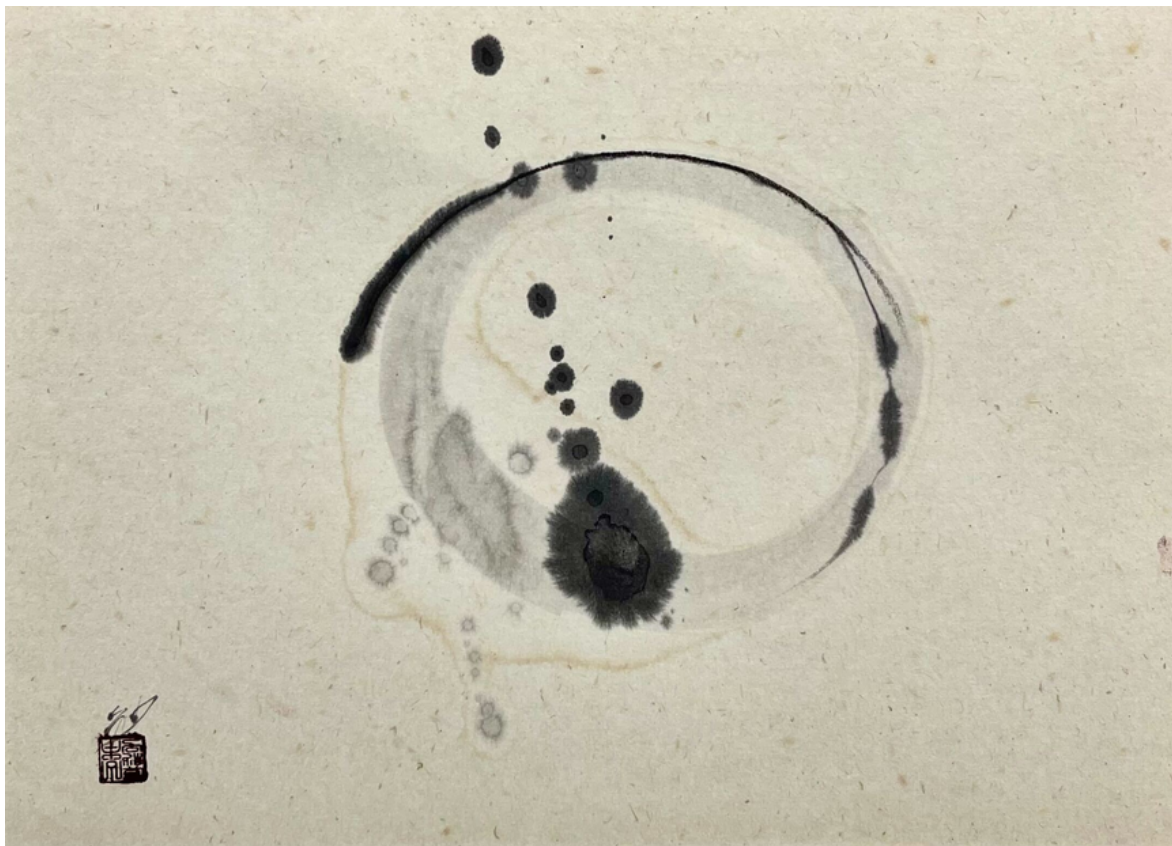
藍皿と受精

2020年

墨絵

30.5×39.5cm

¥120,000(税込)



11

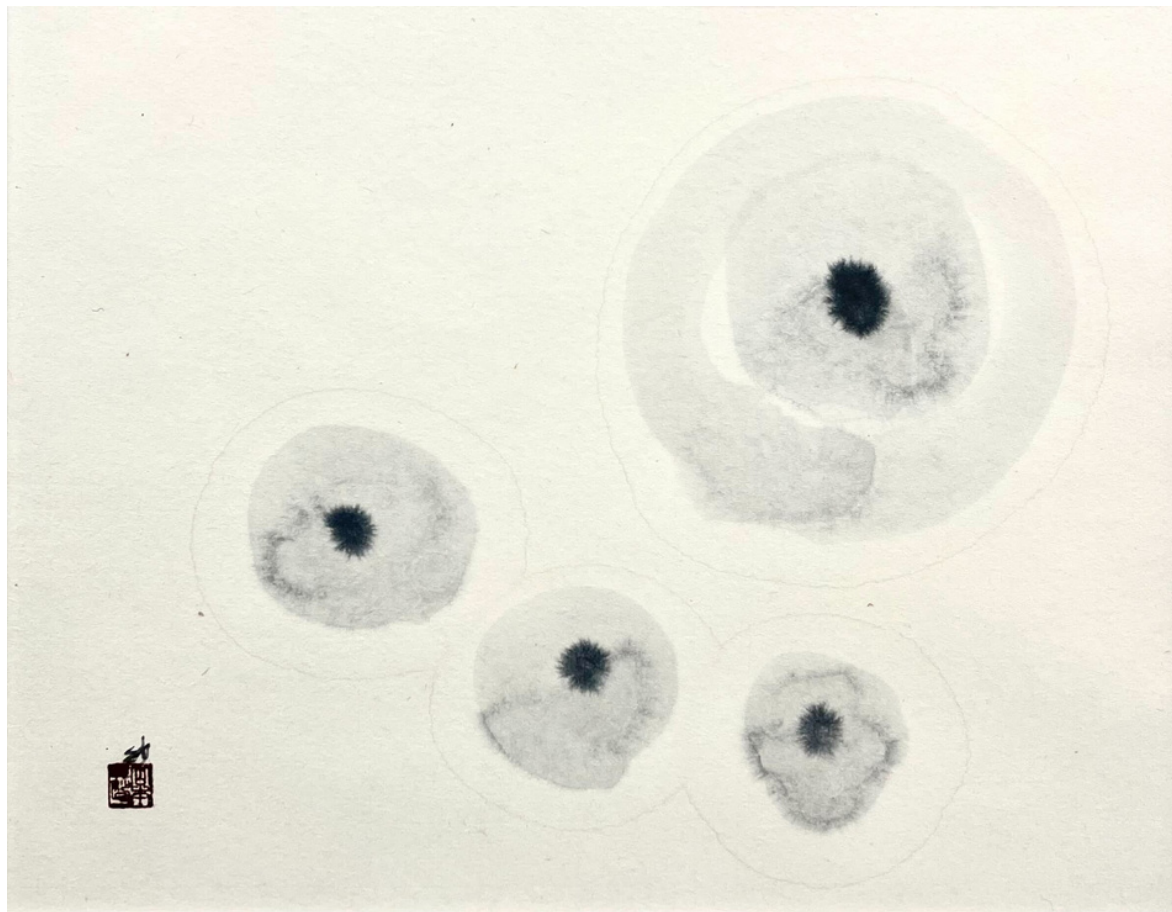
皿皿皿と乳房

2020年

墨絵

36.5×44cm 8号

¥160,000(税込)



12

—
親爪 貝
2020年
水墨画
36.4×44cm
¥160,000(税込)



13

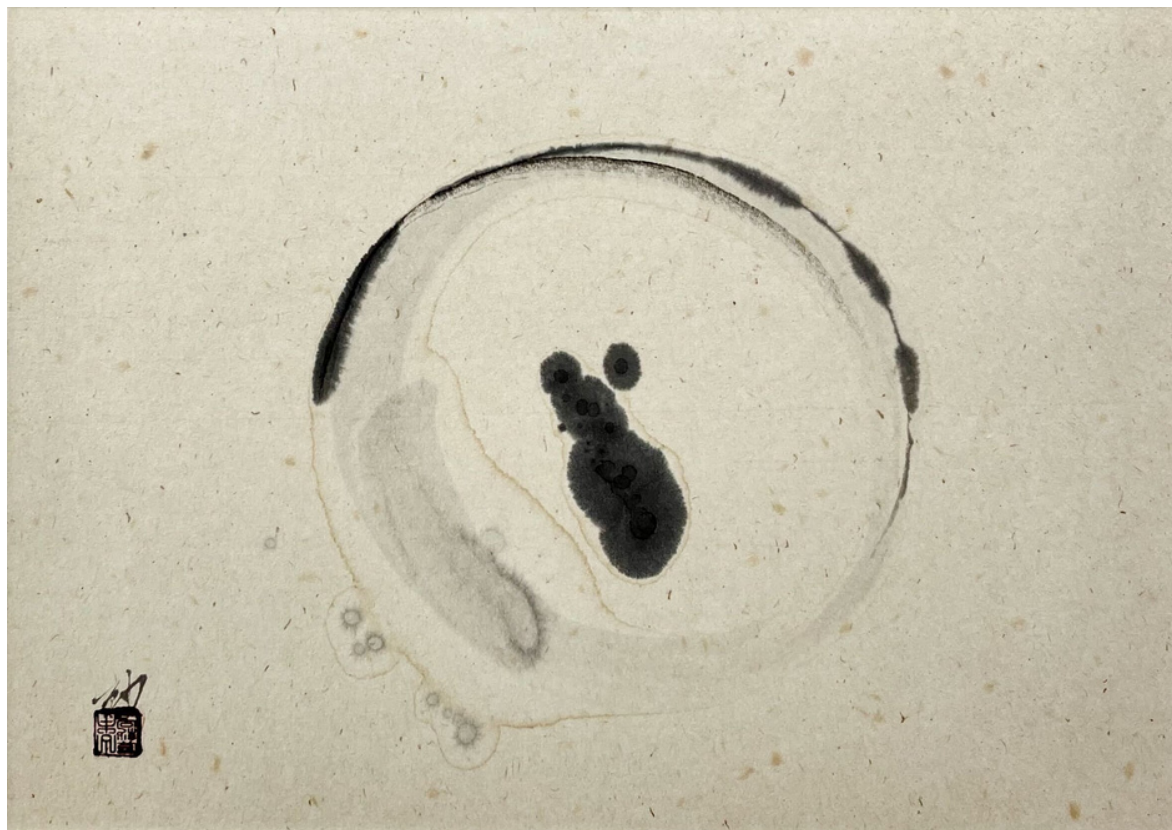
—
藍皿と受精

2020年

墨絵

30.5×39.5cm 6号

¥120,000(税込)



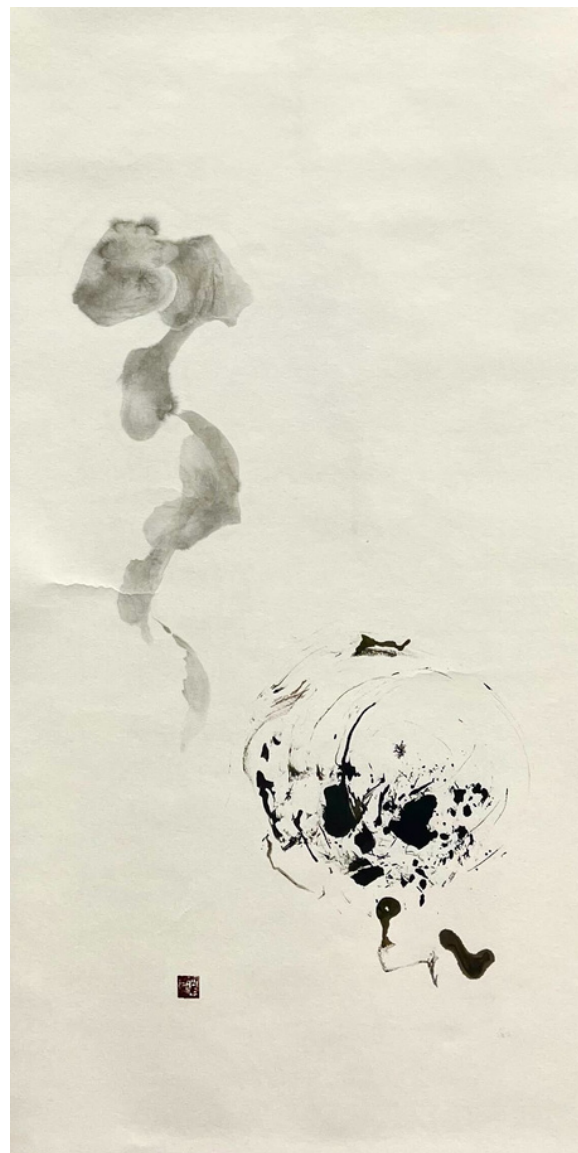
14

舐める
2021年
水墨画
56×44cm 半切
¥200,000(税込)



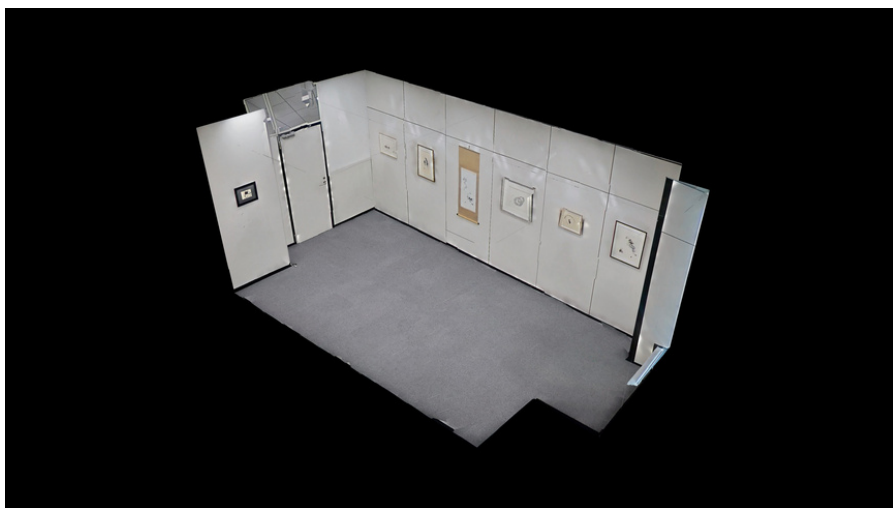
15

—
LADYパインの焦燥
2021年
墨絵
124×44.5cm 50号
¥600,000(税込)



Virtual Reality

VR展示



日本橋Art.jp web個展にて同時開催

CONTACT

23

HOME PAGE:

<https://note.com/yamamotomasako>



masako_yamamoto_art



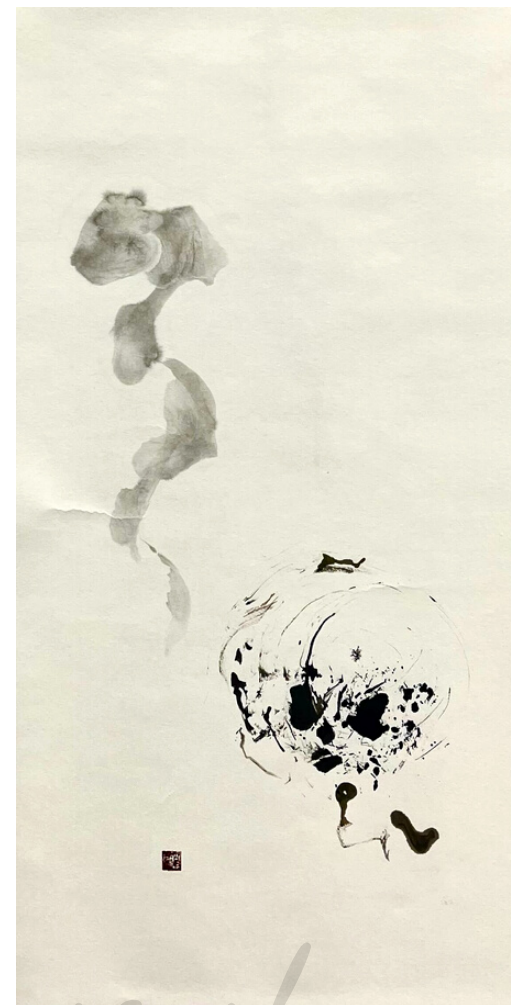
masakoyamamoto2



masako.yamamoto.353

NIHONBASHIART.JP ARTISTPAGE

<https://nihonbashiart.jp/artist/yamamoto-masako/>



Yamamoto Masako